

Г. Ф. Калинина

Сольфеджио

*Рабочая
тетрадь*

7 класс

Калинина Галина Федоровна. Сольфеджио. Рабочая тетрадь. 7 класс. М., 2004 г.

Рабочая тетрадь по сольфеджио для учащихся 7 класса ДМШ и ДШИ - экспериментальное издание, дополняющее существующие учебники разнообразными видами практических и творческих заданий, сгруппированных по темам: *Родственные тональности; Хроматическая гамма; Лады народной музыки; Интервалы; Аккорды; Творческие задания; Музыкальные термины.*

Данное учебно-методическое пособие способствует систематизации теоретических знаний учащихся, развитию внимания, памяти, логического мышления, приобретению прочных практических и творческих навыков.


Регулярное выполнение предложенных заданий по разным разделам в течение всего учебного года на уроках сольфеджио и при домашней подготовке к ним, позволит добиться высокой эффективности в освоении учебной программы и значительного повышения интереса к изучаемому предмету.

© Калинина Г.Ф., 1998 г.
© Калинина Г.Ф., 1999 г.
© Калинина Г.Ф., 2000 г.
© Калинина Г.Ф., 2001 г.
© Калинина Г.Ф., 2002 г.
© Калинина Г.Ф., 2004 г.

Теоретический материал

Буквенное обозначение звуков и тональностей

Ля	Си ^b	До	Ре	Ми	Фа	Соль	Си
----	-----------------	----	----	----	----	------	----



A a	B b	C c	D d	E e	F f	G g	H h
[а]	[бэ]	[цэ]	[дэ]	[е]	[эф]	[гэ]	[ха]

Мажор = dur
 Минор = moll

Диез = is
 Бемоль = es

Знаки в тональностях

До ля
 С а



Фа ре F d	①	Соль ми G e
--------------	---	----------------

Си ^b соль B g	②	Ре си D h
-----------------------------	---	--------------

Ми ^b до Es c	③	Ля фа [#] A fis
----------------------------	---	-----------------------------

Ля ^b фа As f	④	Ми до [#] E cis
----------------------------	---	-----------------------------

Ре ^b си ^b Des b	⑤	Си соль [#] H gis
--	---	-------------------------------

Соль ^b ми ^b Ges es	⑥	Фа [#] ре [#] Fis dis
---	---	--

До ^b ля ^b Ces as	⑦	До [#] ля [#] Cis ais
---	---	--

Родственные тональности

C - dur: a - moll F - dur d - moll G - dur e - moll f - moll —	Параллельная тональность	a - moll: C - dur d - moll F - dur e - moll G - dur — E - dur
	Тональность субдоминанты	
	Тональность, параллельная субдоминантовой	
	Тональность доминанты	
	Тональность, параллельная доминантовой	
	Тональность гармонической субдоминанты (для мажора)	
	Тональность гармонической доминанты (для минора)	

Виды мажора и минора

	Мажор	Минор
Натуральный	2 тона - полутон - 3 тона - полутон	Тон - полутон - 2 тона - полутон - 2 тона
Гармонический	VI \flat	VII \sharp
Мелодический	VI \flat и VII \flat	VI \sharp и VII \sharp

Лады народной музыки

Мажорное наклонение		Минорное наклонение	
Пентатоника	без IV и VII	Пентатоника	без II и VI
Лидийский	IV \sharp	Фригийский	II \flat
Миксолидийский	VII \flat	Дорийский	VI \sharp

Хроматическая гамма

Мажорная	Минорная
↑ не меняются III и VI ↓ не меняются I и V	↑ и ↓ не меняются I и V

Интерваллы

Название интервала	Обозначение	Количество ступеней	Количество полутонов
Чистая прима	ч.1	1	0
Малая секунда	м.2	2	1
Большая секунда	б.2		2
Увеличенная секунда	ув.2	3	3
Малая терция	м.3		4
Большая терция	б.3		4
Уменьшенная кварта	ум.4	4	5
Чистая кварта	ч.4		6
Увеличенная кварта	ув.4		6
Уменьшенная квинта	ум.5	5	7
Чистая квинта	ч.5		8
Увеличенная квинта	ув.5		8
Малая секста	м.6	6	9
Большая секста	б.6		9
Уменьшенная септима	ум.7		10
Малая септима	м.7	7	11
Большая септима	б.7		11
Чистая октава	ч.8	8	12

Интерваллы

в натуральном мажоре

	I	II	III	IV	V	VI	VII
м.2			*				*
б.3	*			*	*		
ч.4	*	*	*	ув.4	*	*	*
ч.5	*	*	*	*	*	*	ум.5
б.6	*	*		*	*		
б.7	*			*			

в гармоническом мажоре

	I	II	III	IV	V	VI \flat	VII
м.2			*		*	ув.2	*
б.3	*				*	*	
ч.4	*	*	ум.4	ув.4	*	ув.4	*
ч.5	*	ум.5	*	*	*	ув.5	ум.5
б.6		*		*	*	*	
б.7	*			*		*	ум.7

Интерваллы

в натуральном миноре

	I	II	III	IV	V	VI	VII
м.2		*			*		
б.3			*			*	*
ч.4	*	*	*	*	*	ув.4	*
ч.5	*	ум.5	*	*	*	*	*
б.6			*	*		*	*
б.7			*			*	

в гармоническом миноре

	I	II	III	IV	V	VI	VII \sharp
м.2		*			*	ув.2	*
б.3			*		*	*	
ч.4	*	*	*	ув.4	*	ув.4	ум.4
ч.5	*	ум.5	ув.5	*	*	*	ум.5
б.6		*	*	*		*	
б.7	*		*			*	ум.7

! Примечание:

б.2, м.3, м.6, м.7 строятся на ступенях, которым соответствуют пустые клеточки на схеме.

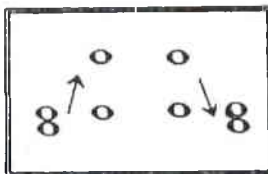
Тритоны

ув.4 IV	ум.5 VII	ув.4 VI	ум.5 II
Натур. мажор		Гарм. мажор (VI \flat)	
Гарм. минор (VII \sharp)		Натур. минор	

Характерные интерваллы

	ув.2 VI	ум.7 VII		
ув.5 VI			ув.5 III	ум.4 VII
Гарм. мажор (VI \flat)			Гарм. минор (VII \sharp)	

Обращения интерваллов



1	↔	8
2	↔	7
3	↔	6
4	↔	5

б.	↔	м.
ч.	↔	ч.
ув.	↔	ум.

Аккорды

Трезвучия
$B_3^5 = б.3 + м.3$
$M_3^5 = м.3 + б.3$
$Ув_3^5 = б.3 + б.3$
$Ум_3^5 = м.3 + м.3$

Секстаккорды
$B_6 = м.3 +$
ч.4
$M_6 = б.3 +$

Квартсекстаккорды	
$B_4^6 =$	+ б.3
ч.4	
$M_4^6 =$	+ м.3

Тоническое, субдоминантовое и доминантовое трезвучия с обращениями в мажоре и миноре

	Т	S	D
6_4	V	I	II
6	III	VI	VII
5_3	I	IV	V

II₆ строится на IV ступени мажора и минора.

Доминантсептаккорд с обращениями в мажоре и гармоническом миноре

Обозначение	Название	Строение	Расположение в ладу
D_2	ДОМИНАНТОВЫЙ: секундаккорд	$б.2 + B_3^5$	IV
D_3^4	терцквартаккорд	$м.3 + б.2 + б.3$	II
D_6^6	квинтсекстаккорд	$Ум_3^5 + б.2$	VII
D_7	септаккорд	$B_3^5 + м.3$	V

Уменьшённые и увеличенные трезвучия в мажоре и миноре

$Ум_3^5$		$Ув_3^5$	
VII	II	VI	III
Натур. мажор Гарм. минор (VII#)	Гарм. мажор (VIb) Натур. минор	Гарм. мажор (VIb)	Гарм. минор (VII#)

Вводные септаккорды

Обозначение	Название	Строение	Расположение в ладу
MVII₇	Малый вводный септаккорд	м.3 + м.3 + б.3 или Ум. ⁵ ₃ + б.3	VII Натур. мажор
Ум VII₇	Уменьшённый вводный септаккорд	м.3 + м.3 + м.3 или Ум. ⁵ ₃ + м.3	VII Гарм. мажор (VI \flat) Гарм. минор (VII \sharp)

II₇ строится на II ступени мажора и минора.

Буквенное обозначение аккордов

Обозначение аккордов от звука ля	Название аккордов	Строение аккордов
A	Мажорное трезвучие	б.3 + м.3
Am	Минорное трезвучие	м.3 + б.3
A⁺	Увеличенное трезвучие	б.3 + б.3
A⁶	Мажорное трезвучие с большой секстой	Б ⁵ ₃ + б.2
Am⁶	Минорное трезвучие с большой секстой	М ⁵ ₃ + б.2
A⁷	Малый мажорный септаккорд (= D ₇)	Б ⁵ ₃ + м.3
Am⁷	Малый минорный септаккорд	М ⁵ ₃ + м.3
Am^{7\flat5}	Малый септаккорд с ум.5 (= MVII ₇)	Ум ⁵ ₃ + б.3
A⁰	Уменьшённый септаккорд (= УмVII ₇)	Ум ⁵ ₃ + м.3
A⁹	Большой нонаккорд (= D ₉)	D ₇ + б.3

Нотный пример:

A Am A⁺ A⁶ Am⁶ A⁷ Am⁷ Am^{7 \flat 5} A⁰ A⁹

! Примечание:

В эстрадной и джазовой музыке иногда используется запись аккорда **дробным символом**, где «числитель» обозначает звуковой состав аккорда, а «знаменатель» - нижний звук аккорда - бас. Например:

= **Ля** - мажорное трезвучие на басу **Ми**.

Родственные тональности

1. Заполните таблицы родственных тональностей по данному образцу.

Основная тональность	Параллельная тон - ть	Тон - ть S и её параллель	Тон - ть D и её параллель	Тон - ть гармонической S		
C - dur	a - moll	F - dur	d - moll	G - dur	e - moll	f - moll
G - dur						
D - dur						
A - dur						
E - dur						
H - dur						

Основная тональность	Параллельная тон - ть	Тон - ть S и её параллель	Тон - ть d и её параллель	Тон - ть гармонической D		
a - moll	C - dur	d - moll	F - dur	e - moll	G - dur	E - dur
d - moll						
g - moll						
c - moll						
f - moll						
b - moll						

2. Постройте **тонические трезвучия родственных тональностей** на ступенях данных гамм и подпишите их латинскими буквами.

Образец:

B - dur: c d Es es F g -

Es - dur: I II III IV IV V VI VII

h - moll: - D e fis Fis G A

fis - moll: I II III IV V V VI VII

As - dur:

cis - moll:

3. Ответьте на вопросы:

На какой ступени **мажора нет** тонического трезвучия родственной тональности?

На каких ступенях мажора находятся тоники родственных **мажорных тональностей**?

На каких ступенях мажора находятся тоники родственных **минорных тональностей**?

На какой ступени мажора находятся тоники сразу **двух** родственных тональностей?

На какой ступени **минора нет** тонического трезвучия родственной тональности?

На каких ступенях минора находятся тоники родственных **мажорных тональностей**?

На каких ступенях минора находятся тоники родственных **минорных тональностей**?

На какой ступени минора находятся тоники сразу **двух** родственных тональностей?

4. Найдите тональности, которые **не являются родственными** по отношению к основной в каждой цепочке, и зачеркните их.

Des - dur	es - moll	F - dur	Ges - dur	A - dur	As - dur	h - moll
-----------	-----------	---------	-----------	---------	----------	----------

gis - moll	H - dur	cis - moll	D - dur	dis - moll	Es - dur	Fis - dur
------------	---------	------------	---------	------------	----------	-----------

5. Определите **основную тональность** музыкальных примеров и укажите, **отклонения** в какие **родственные тональности** встречаются в них.

а) Moderato

И. Кирнбергер. Менуэт

б) Andante

Х. Неефе. Ариозо

в) Presto

Й. Гайдн. Квартет

г) Allegro

Л. Бетховен. Соната № 19

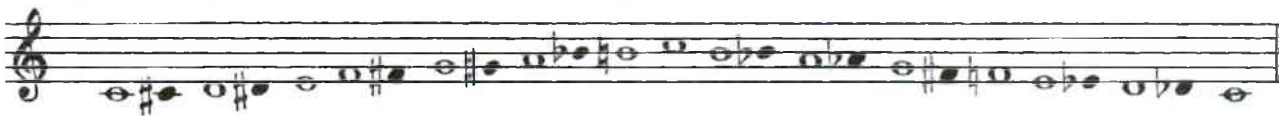
д) Andante

Л. Бетховен. Симфония № 3

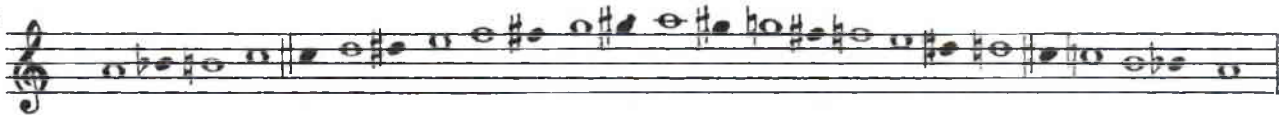
Хроматическая гамма

1. Обведите рамкой и подпишите римскими цифрами ступени, которые **не изменяются** при построении **хроматической гаммы** вверх и вниз.

C - dur

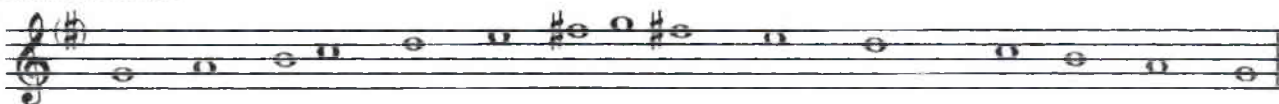


a - moll

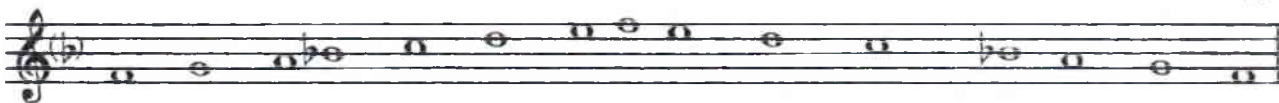


2. **Впишите** нужные звуки, чтобы данные мажорные и минорные гаммы превратились в хроматические.

G - dur



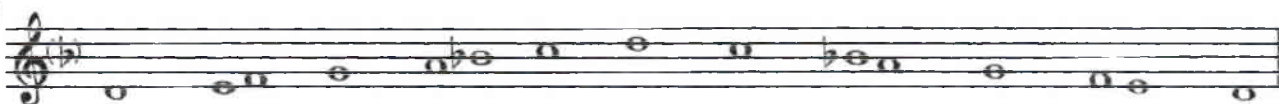
F - dur



e - moll



d - moll



3. Постройте **хроматические гаммы** на основе мажорных и минорных гамм с **двумя диезами** и **бемолями** при ключе.



4. Найдите и исправьте ошибки в построении хроматических гамм.

A - dur

fis - moll

5. Найдите и исправьте ошибки, допущенные при записи хроматических звуков в произведениях композиторов.

Sostenuto

И. С. Бах. Фуга

Con moto

Л. Бетховен. К Элизе

6. Транспонируйте данные мелодии с хроматическим движением в указанные тональности, используя правильные знаки альтерации.

Allegro agitato

Д. Верди. Аида

d - moll

cis - moll

es - moll

Allegro con brio

Д. Россини. Сорока - воронка

F - dur

Es - dur

As - dur

7. Впишите в пустые клеточки **буквенные обозначения тональностей**, в которые происходят или подразумеваются **отклонения** при гармонизации хроматического Ми \flat мажора и до минора.

Es - dur → → → → → →

c - moll → → → → → →

8. Сообразите, **отклонения** в какие **родственные тональности** подразумеваются в хроматическом Ля \flat мажоре и фа миноре.

As - dur → → → → →

f - moll → → → → →

9. Правильно используя знаки альтерации, **впишите** в музыкальные примеры **хроматическую гамму** или её **фрагменты** в указанном ритме.

а) **Allegro con brio** Д. Верди. Эрнани

б) **Moderato** Г. Доницетти. Фаворитка

в) **Largo** Ф. Шопен. Прелюдия

г) **Piu mosso** М. Глинка. Руслан и Людмила

д) **Allegro** М. Глинка. Руслан и Людмила

е) **Moderato** Ф. Шопен. Вальс

ж) **Grazioso** Л. Бетховен. Соната № 2

з) **Allegretto** И. С. Бах. Прелюдия

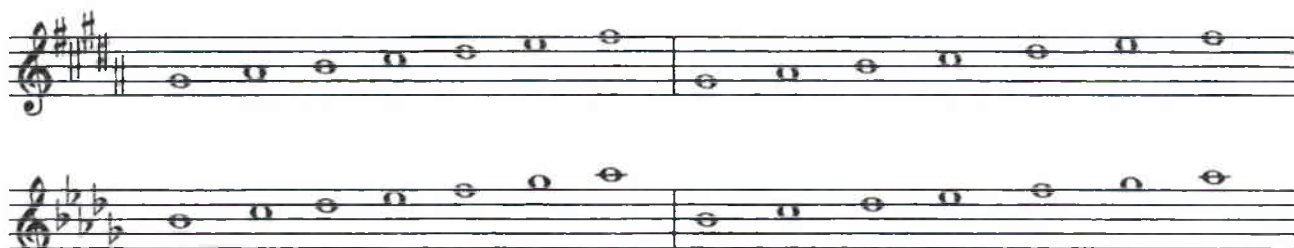
10. **Сочините** в разных темпах и размерах **мелодии** с использованием хроматического движения.

Лады народной музыки

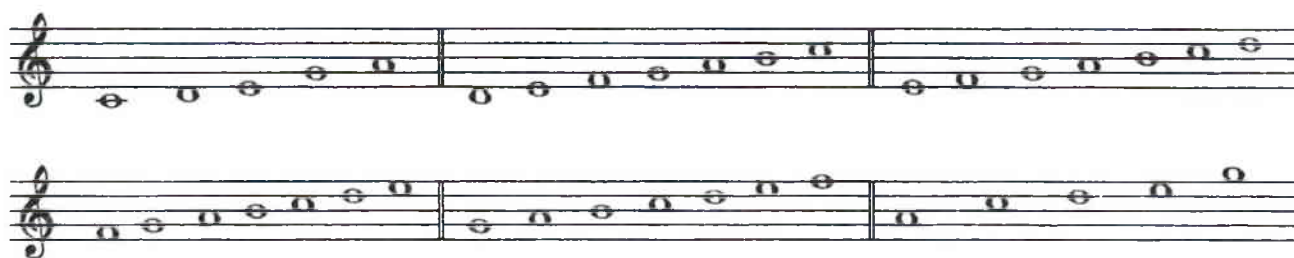
1. Используя различные знаки альтерации, превратите данные звукоряды в **лидийский** и **миксолидийский** лады. Подпишите их и обозначьте изменённые ступени римскими цифрами.



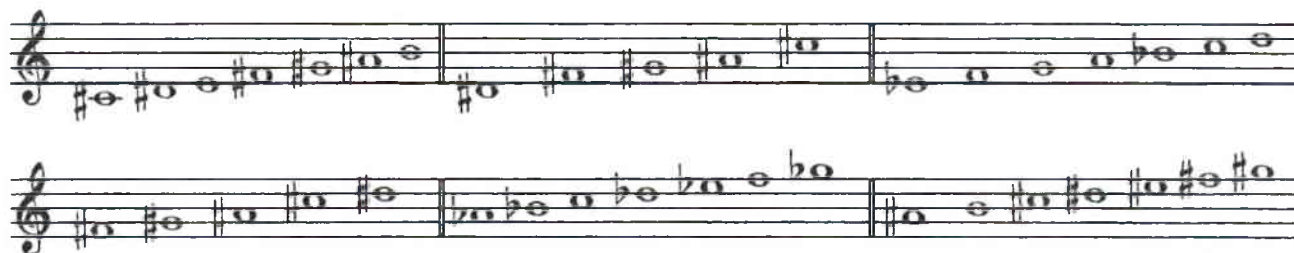
2. Используя различные знаки альтерации, превратите данные звукоряды в **дорийский** и **фригийский** лады. Подпишите их и обозначьте изменённые ступени римскими цифрами.



3. Подпишите лады, построенные от белых клавиш без использования знаков альтерации.



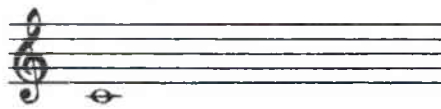














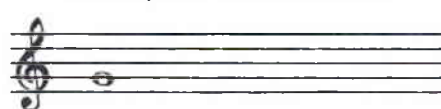


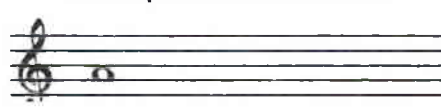
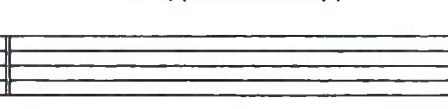
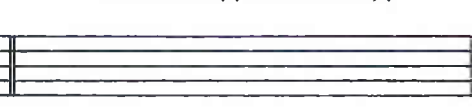

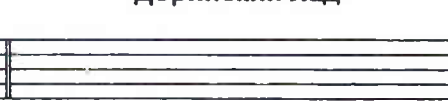

4. Подпишите лады, построенные от чёрных клавиш.



5. Укажите **отличительные признаки** следующих ладов:

- Натуральный мажор -
- Гармонический мажор -
- Мажорная пентатоника -
- Лидийский лад -
- Миксолидийский лад -
- Натуральный минор -
- Гармонический минор -
- Мелодический минор -
- Минорная пентатоника -
- Дорийский лад -
- Фригийский лад -

6. Постройте лады народной музыки от указанных звуков.

<p>Мажорная пентатоника</p> 	<p>Лидийский лад</p> 	<p>Миксолидийский лад</p> 
<p>Минорная пентатоника</p> 	<p>Дорийский лад</p> 	<p>Фригийский лад</p> 
<p>Мажорная пентатоника</p> 	<p>Лидийский лад</p> 	<p>Миксолидийский лад</p> 
<p>Минорная пентатоника</p> 	<p>Дорийский лад</p> 	<p>Фригийский лад</p> 
<p>Мажорная пентатоника</p> 	<p>Лидийский лад</p> 	<p>Миксолидийский лад</p> 
<p>Минорная пентатоника</p> 	<p>Дорийский лад</p> 	<p>Фригийский лад</p> 
<p>Мажорная пентатоника</p> 	<p>Лидийский лад</p> 	<p>Миксолидийский лад</p> 
<p>Минорная пентатоника</p> 	<p>Дорийский лад</p> 	<p>Фригийский лад</p> 

7. Вместо вопросительных знаков **впишите** в данные мелодии народных песен такие **звуки**, которые являются характерными для указанного лада.

а) Оживлённо *Лидийский лад* Словацкая народная песня

б) Умеренно *Фригийский лад* Русская народная песня

в) Умеренно *Дорийский лад* Чувашская народная песня

8. **Определите и подпишите лады** данных народных песен.

а) Оживлённо Татарская народная песня

б) Подвижно Венгерская народная песня

в) Бойко Марийская народная песня

9. Определите, какие **лады народной музыки** использованы композиторами в следующих музыкальных примерах.

а) Спокойно, певуче Э. Денисов. Песня

б) *Maestoso* Ф. Шопен. Мазурка

в) *Allegretto* Б. Барток. Пьеса

г) Allegretto

К. Караев. Семь красавиц



д) Allegro

Э. Григ. Халлинг



е) Moderato

А. Глазунов. Симфония-сюита



10. Определите, характерные особенности каких ладов присутствуют в музыкальных примерах с **переменным ладом**.

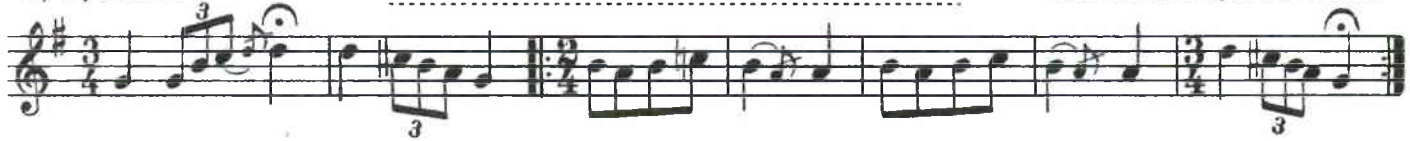
а) Подвижно

Словацкая народная песня



б) Протяжно

Словацкая народная песня



в) Неторопливо

Русская народная песня



г) Энергично

Русская народная песня



д) Медленно

Литовская народная песня



Интерваллы

1. Постройте **интервалы** от данных звуков **вверх**.

м.2 б.2 ув.2 м.3 б.3 ум.4 ч.4 ув.4 ум.5 ч.5 ув.5 м.6 б.6 ум.7 м.7 б.7 ч.8

2. Постройте **интервалы** от данных звуков **вниз**.

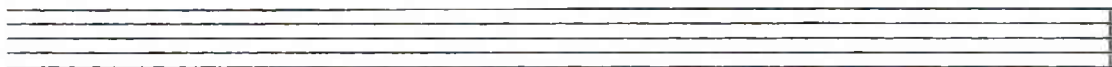
ч.8 б.7 м.7 ум.7 б.6 м.6 ув.5 ч.5 ум.5 ув.4 ч.4 ум.4 б.3 м.3 ув.2 б.2 м.2

3. Подпишите интервалы.

4. Выпишите из данных интервалов только те, которые могут встретиться в **натуральном** или **гармоническом Си мажоре**. Подпишите и разрешите их.



5. Выпишите из данных интервалов только те, которые могут встретиться в **натуральном, гармоническом или мелодическом ля♭ миноре**. Подпишите и разрешите их.



6. Сделайте **обращения** данных интервалов и **разрешите** их в любую возможную тональность.

7. **Превратите** данные консонансы в диссонансы с помощью энгармонической замены звуков. **Подпишите** вновь образованные интервалы и **разрешите** их во все возможные тональности.

8. Укажите все **тональности**, которым принадлежат данные интервалы.

9. Продолжите **цепочку интервалов**.

10. **Придумайте** свою цепочку интервалов.

11. **Подпишите интервалы** в данных тональностях. Укажите ступени, на которых они построены.

Ges - dur

as - moll

12. Постройте **тритоны** и **характерные интервалы** в указанных тональностях.

Ces - dur

dis - moll

13. Найдите и подпишите все **увеличенные** и **уменьшённые** интервалы в музыкальных примерах. Укажите ступени, на которых они построены.

а) Adagio

Н. Римский - Корсаков. Снегурочка

б) Allegretto

Ш. Гуно. Фауст

в) Andantino

М. Мусоргский. Раздумье

14. Транспонируйте данные мелодические обороты в различные тональности, отмечая все встречающиеся **увеличенные** и **уменьшённые** интервалы.

а) Larghetto

Ф. Шопен

По малым терциям вверх

б) Andantino

Д. Верди

По малым секундам вниз

в) Allegretto

И. С. Бах

По малым секундам вверх



15. Проанализируйте тональное развитие в музыкальных примерах. Выпишите из них все увеличенные и уменьшённые интервалы, принадлежащие как основной, так и родственным тональностям. Разрешите выписанные интервалы.

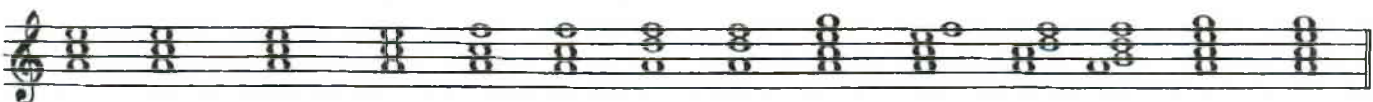


Аккорды

1. Подпишите аккорды.

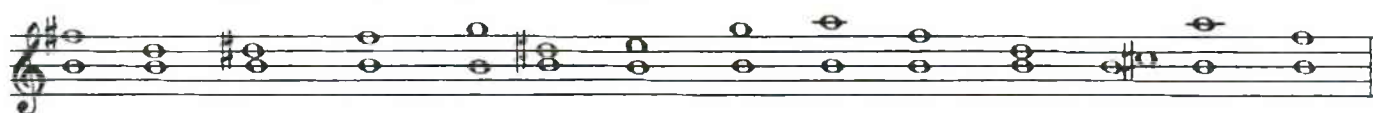


2. Поставьте необходимые знаки альтерации в «заготовки» указанных аккордов.



B^5_3 M^5_3 $Ув^5_3$ $Ум^5_3$ B_6 M_6 B^6_4 M^6_4 D_7 D^6_5 D^4_3 D_2 $MVII_7$ $УМVII_7$

3. Вставьте недостающие звуки в аккорды.



B^5_3 M^5_3 $Ув^5_3$ $Ум^5_3$ B_6 M_6 B^6_4 M^6_4 D_7 D^6_5 D^4_3 D_2 $MVII_7$ $УМVII_7$

4. Постройте 14 аккордов от звуков **ЛЯ** \flat и **СИ** \flat , заменяя их, в случае необходимости, на энгармонически равные звуки (**СОЛЬ** \sharp и **ЛЯ** \sharp соответственно).



B^5_3 M^5_3 $Ув^5_3$ $Ум^5_3$ B_6 M_6 B^6_4 M^6_4 D_7 D^6_5 D^4_3 D_2 $MVII_7$ $УМVII_7$



B^5_3 M^5_3 $Ув^5_3$ $Ум^5_3$ B_6 M_6 B^6_4 M^6_4 D_7 D^6_5 D^4_3 D_2 $MVII_7$ $УМVII_7$

5. Постройте 14 аккордов **вверх** от данных звуков.



B^5_3 M^5_3 $Ув^5_3$ $Ум^5_3$ B_6 M_6 B^6_4 M^6_4 D_7 D^6_5 D^4_3 D_2 $MVII_7$ $УМVII_7$

6. Постройте 14 аккордов **вниз** от любых **разных** звуков.



B^5_3 M^5_3 $Ув^5_3$ $Ум^5_3$ B_6 M_6 B^6_4 M^6_4 D_7 D^6_5 D^4_3 D_2 $MVII_7$ $УМVII_7$

7. Постройте от любых звуков известные вам аккорды, в **состав** которых входят:

а) большая терция





в) чистая кварта

г) большая секунда



8. Постройте от любых звуков аккорды, **крайними звуками** которых являются:

а) чистая квинта

б) большая секста

в) малая секста

г) малая септима



д) увеличенная квинта

е) уменьшённая квинта

ж) уменьшённая септима



9. Постройте **аккорды** от звуков, расположенных по хроматизму **вверх и вниз**.

10. Продолжите построение **аккордовых цепочек** по данному образцу.

а)

б)

11. Укажите **тональности**, которым принадлежат следующие аккорды:

12. Подпишите аккорды, построенные в тональностях с пятью диезами при ключе. Укажите ступени, на которых расположены аккорды.

a) - dur

б) - moll

13. Постройте T^6_3 , S^5_3 , D^6_3 с обращениями, Um^6_3 и Uv^6_3 с разрешением, D_7 с обращениями и разрешением, $MVII_7$ и $UmVII_7$ с разрешением в тональностях с шестью бемолями при ключе.

a) - dur

б) - moll

14. Постройте данные гармонические обороты в указанных тональностях.

a) F - dur B - dur Es - dur As - dur

T^5_3 S^6_4 D_6 D^6_5 T^5_3

в) D - dur F - dur As - dur H - dur

$T_6 S_3 II_7 D_3^4 T_3^5$

г) Des - dur B - dur G - dur E - dur

$T_3^5 MVII_7 yMVII_7 D_5^6 T_3^5$

д) c - moll f - moll b - moll es - moll

$s_3^5 s_6 K_4^6 D_7 t$

е) e - moll h - moll fis - moll cis - moll

$s_3^5 t_4^6 s_6 D_7 VI_3^5$

15. Постройте **уменьшённые трезвучия** с разрешением в двух любых мажорных и параллельных им минорных тональностях.



16. Постройте **увеличенное трезвучие** с разрешением в трёх любых мажорных и одноименных им минорных тональностях.



17. Постройте **доминантсептаккорд** с обращениями и разрешением в четырёх тональностях, родственных Си мажору.



18. Постройте $MVII_7$ и $УМVII_7$ с разрешением в трёх мажорных тональностях, родственных фа минору.



19. Постройте аккордовые последовательности в указанных тональностях.

As - dur



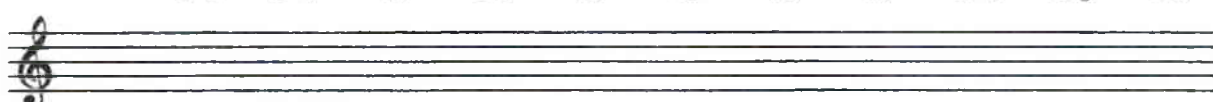
T^5_3 S^6_4 S^6_4 г. $УМVII_7$ D^6_5 T^5_3 S_8 S_8 г. K^6_4 D_7 T

Des - dur

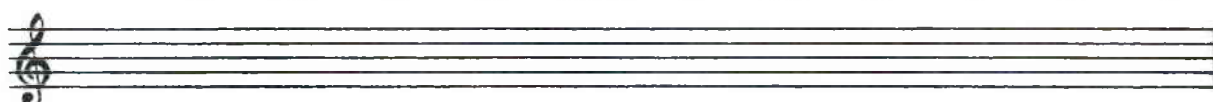


T^5_3 D^6_4 T_8 S^5_3 II_6 D_2 T_8 II_7 II_7 г. D^4_3 T^5_3

Ges - dur



fis - moll



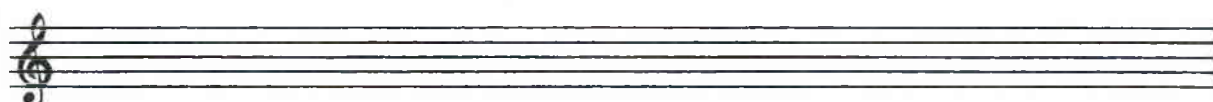
T_8 D^4_3 T^5_3 D_8 $УМVII_7$ T^5_3 VI^5_3 S_8 D D_2 T_8

cis - moll



t^5_3 S_8 D_7 VI^5_3 S_8 t^6_4 s D_2 t_8 D^4_3 t^5_3

gis - moll



t^5_3 s^6_4 D_8 $УМVII_7$ D^6_5 t^5_3 D^6_4 t_8 s^5_3 D_2 t_8

t^5_3 d_8 S_8 D^5_3 D_2 t_8 II_7 D^4_3 t^5_3 s^6_4 t^5_3

20. Проанализируйте и подпишите аккорды в примерах из музыкальных произведений.

a) Adagio

Л. Бетховен. Соната №3

б) Allegretto

Л. Бетховен. Вариации

в) Allegro

В.- А. Моцарт. Соната

First system of the first piece (Allegro). The right hand plays a melody with eighth notes and quarter notes, starting with a piano (*p*) dynamic. The left hand plays a steady eighth-note accompaniment. The system ends with a fortissimo piano (*fp*) dynamic marking.

Second system of the first piece (Allegro). The right hand continues the melody, becoming more active with sixteenth-note passages. The left hand provides harmonic support with chords and eighth notes. Dynamics range from fortissimo piano (*fp*) to forte (*f*).

г) Allegro

В. - А. Моцарт. Квартет

First system of the second piece (Allegro). The right hand plays a melody with quarter and eighth notes. The left hand plays a simple accompaniment of quarter notes. The piece begins with a piano (*p*) dynamic.

д) Allegro

А. Даргомыжский. Оделась туманами

First system of the third piece (Allegro). The right hand features a complex, rhythmic melody with many sixteenth notes. The left hand plays a similar rhythmic accompaniment. The piece starts with a forte (*f*) dynamic.

е) Adagio molto

Л. Бетховен. Соната №5

First system of the fourth piece (Adagio molto). The right hand plays a slow, melodic line with long intervals, marked with a fermata (*s*). The left hand plays a simple accompaniment of quarter notes. The piece begins with a piano (*p*) dynamic.

Second system of the fourth piece (Adagio molto). The right hand continues the slow melody with long intervals and fermatas. The left hand provides harmonic support with chords and quarter notes. A fortissimo piano (*fp*) dynamic marking is present.

21. Допишите мелодии, перемещая данные звенья секвенции по родственным тональностям.

a) F - dur g - moll a - moll

b) A - dur fis - moll D - dur

в) e - moll G - dur a - moll

г) c - moll B - dur As - dur

22. Постройте аккордовые последовательности с отклонениями в родственные тональности.

a) E - dur

T^5_3 T_6 $D^6_5 \rightarrow S$ $D^6_5 \rightarrow III$ $D^6_5 \rightarrow II$ D^6_5 T^5_3 D_7 T

б) g - moll

t_6 D^4_3 t^5_3 $D_2 \rightarrow D_6$ $D_2 \rightarrow S_6$ $D_2 \rightarrow III_6$ D_2 t_6

23. Подпишите аккордовые последовательности с отклонениями.

a) B - dur

б) cis - moll

24. Отметьте квадратной скобкой момент отклонения в музыкальных примерах и укажите, с помощью какого аккорда произошло отклонение.

a) **Moderato** Ф. Мендельсон. Песня без слов

б) **Andantino** А. Гурилёв. На заре моих дней

в) **Andante** Л. Бетховен. Andante

25. Определите тональности и аккорды в модулирующих периодах.

a) **Allegretto** К. М. Вебер. Немецкий танец

б) **Moderato** Г. Пахульский. Мечты

26. Постройте аккорды по **буквенным обозначениям**, которые обычно используются в эстрадной и джазовой музыке.

E	Em	E ⁺	E ⁶	Em ⁶	E ⁷	Em ⁷	E ⁰	E ⁹

27. **Подпишите аккорды**, используя обозначения, принятые в эстрадной музыке.

A musical staff in treble clef with a key signature of one sharp (F#). It contains nine chords: E major, E minor, E augmented, E6, E minor 6, E7, E minor 7, E natural, and E9.

28. **Найдите ошибки** в записи аккордов и исправьте их.

A musical staff in treble clef with a key signature of one sharp (F#). It contains nine chords: D major, C minor, F augmented, E flat 6, A minor 6, D7, F# minor 7, C# natural, and B9.

29. **Подпишите данные аккорды двумя способами.**

Эстрадные обозначения:

A musical staff in treble clef with a key signature of one sharp (F#). It contains nine chords: D major, C minor, F augmented, E flat 6, A minor 6, D7, F# minor 7, C# natural, and B9.

Классические обозначения:

30. **Запишите нотами аккорды**, «зашифрованные» с помощью эстрадных обозначений.

а) *Andante*

Д. Грин. Тело и душа

A musical staff in treble clef with a key signature of one sharp (F#) and a 4/4 time signature. It contains a melody with the following chord symbols above it: Dm, G7, C, G7, C, H7, F, G7, E7, Am, G7, 3, C.

б) *Темп спокойного вальса*

И. Дунаевский. Песня верной любви

A musical staff in treble clef with a key signature of three flats (Bb, Eb, Ab) and a 3/4 time signature. It contains a melody with the following chord symbols above it: Ebm, F7, B7, Ebm, G0, Abm.

A musical staff in treble clef with a key signature of three flats (Bb, Eb, Ab) and a 3/4 time signature. It contains a melody with the following chord symbols above it: Fm7b5, Ebm, F7, B7, Ebm.

Творческие задания

1. Досочините мелодии различных по жанру песен.

Колыбельная



Шуточная



Лирическая



Плясовая



2. Досочините нижний голос в обработке *Литовской народной песни*.

Moderato



3. Досочините аккомпанемент к теме из *Сонатины* К. М. Вебера.

Moderato



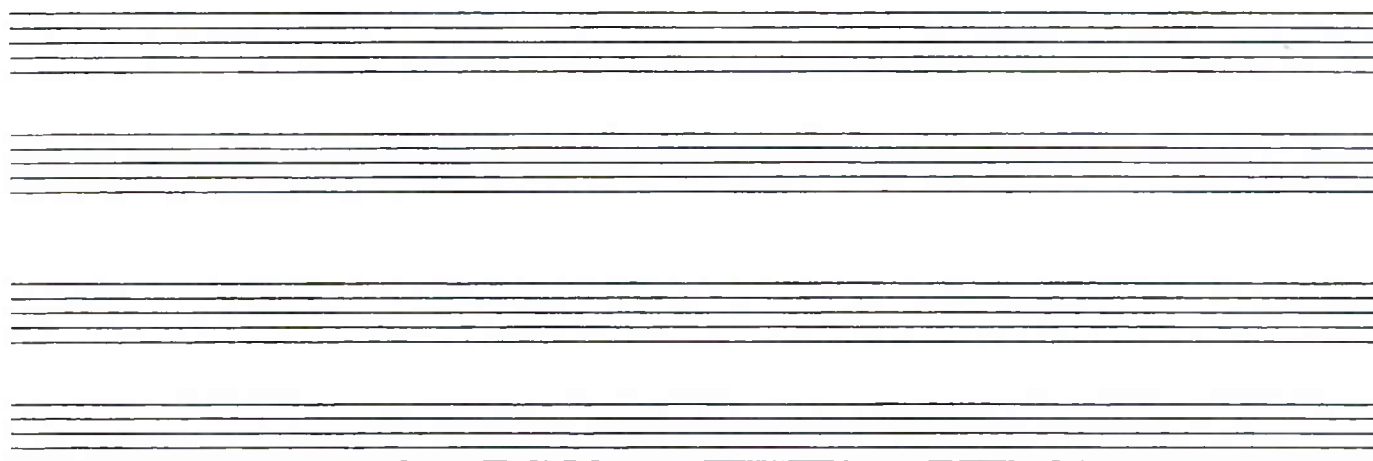
4. Сочините **Этюды** в различной фактуре с использованием:

а) хроматического движения




Four sets of empty musical staves, each consisting of five horizontal lines, provided for writing exercises.

б) арпеджированного изложения аккордов



Four sets of empty musical staves, each consisting of five horizontal lines, provided for writing exercises.

в) отклонений в родственные тональности



Four sets of empty musical staves, each consisting of five horizontal lines, provided for writing exercises.

5. Сочините **Романс** на стихи А. Майкова, используя для записи аккордов буквенные обозначения.

Мой сад

Мой сад с каждым днём увядает.
Помят он, поломан и пуст,
Хоть пышно ещё доцветает
Настурций в нём огненный куст...

Мне грустно! Меня раздражает
И солнца осеннего блеск,
И лист, что с берёзы спадает,
И поздних кузнечиков треск.

Blank musical staves for writing the accompaniment for the song "Мой сад".

6. Сочините **Песню** на шуточное стихотворение М. Воробьёва, используя в сопровождении «золотую секвенцию» (I - IV, VII - III, VI - II, V - I).

Игра

Давайте не думать, а просто болтать.
Допустим, корова умеет летать.
И та же корова, представьте себе,
Допустим, умеет играть на трубе.

Умеет стирать и обеды варить,
Умеет заморскую трубку курить,
Умеет плясать у слона на спине,
Умеет дразнилки писать на стене,
Детишек она усыпляет легко
И, трудно поверить, даёт молоко!

Blank musical staves for writing the accompaniment for the song "Игра".

Музыкальные термины

1. Завершите заполнение таблицы темповых обозначений.

	Итальянские термины	Произношение	Значение
Медленные темпы:	Largo		Широко
	Larghetto	Ларгэтто	
	Adagio		Медленно
	Lento		
	Grave	Гравэ	
Умеренные темпы:	Andante		Спокойно, не спеша
	Andantino		
	Moderato		
	Sostenuto	Состенуто	
	Allegretto		
Быстрые темпы:	Allegro		
	Vivo		
	Vivace	Виваче	
	Presto		
	Prestissimo		Очень быстро

2. Впишите в таблицу итальянские термины, которые являются дополнительными к обозначениям темпов.

Итальянские термины	Произношение	Значение
	Ритенуто	Сдерживая
	Ритардандо	Запаздывая
	Аччелерандо	Ускоряя
	Стрэтто	Сжимая, сжато
	Мольто	Очень
	Ассаи	Весьма
	Пиу моссо	Более подвижно
	Мено моссо	Менее подвижно
	Нон троппо	Не слишком
	Сэмпрэ	Всё время, постоянно

3. Переведите наиболее употребительные итальянские термины, обозначающие характер исполнения музыки.

Итальянские термины	Произношение	Значение
Agitato	Аджитато	
Animato	Анимато	
Appassionato	Аппассионато	
Brillante	Бриллианте	
Burlesco	Бурлеско	
Cantabile	Кантабиле	
Capriccioso	Каприччозо	
Con anima	Кон анима	
Con brio	Кон брио	

Con grazia	Кон грация	
Dolce	Дольче	
Elegante	Элеганте	
Energico	Энэрджико	
Eroico	Эроико	
Espressivo	Эспрессиво	
Giocoso	Джьокозо	
Grandioso	Грандиозо	
Grazioso	Грациозо	
Lagrimoso	Лагримозо	
Maestoso	Маэстозо	
Marcato	Маркато	
Mesto	Место	
Morendo	Морэндо	
Pastorale	Пасторале	
Patetico	Патэтико	
Pesante	Пезанте	
Pomposo	Помпозо	
Quieto	Квието	
Recitando	Речитандо	
Risoluto	Ризолюто	
Scherzando	Скерцандо	
Semplice	Семпличе	

4. Выпишите из произведений, которые вы играете по специальности, все **темповые обозначения и термины, относящиеся к характеру исполнения музыки**. Укажите их значение.

Темпы	

Характер исполнения музыки	

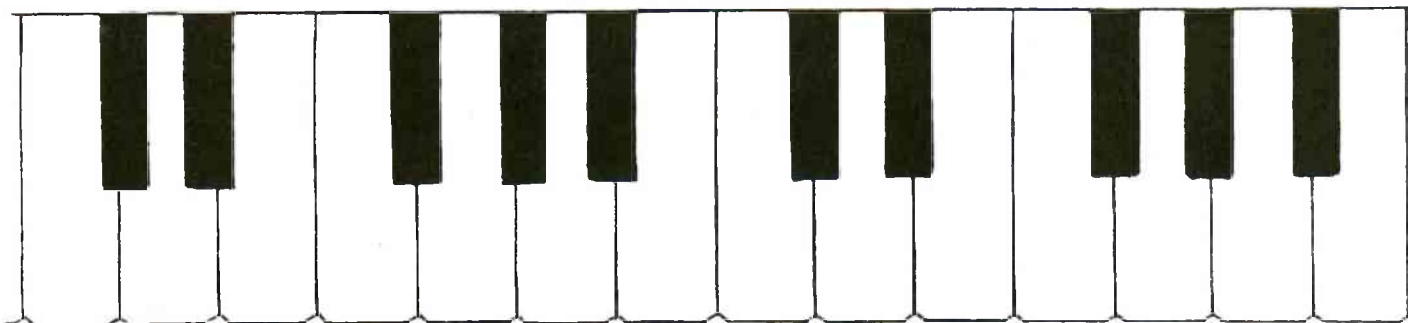
5. Соедините разноцветными стрелочками **термины** и соответствующие им **значения**.

- Crescendo
- Diminuendo
- Smorzando
- Sforzando
- Tempo primo
- Legato
- Staccato
- Subito
- Poco a poco
- Da capo al Fine

- Замирая
- Внезапно, неожиданно
- Ослабляя звук
- Отрывистое исполнение
- Понемногу, мало-помалу
- Усиливая звук
- Внезапно усиливая, акцентируя звук
- Первоначальный темп
- Повторить с начала до слова «конец»
- Связное исполнение

Содержание

Теоретический материал	1
Родственные тональности	6
Хроматическая гамма	8
Лады народной музыки	12
Интервалы	16
Аккорды	20
Творческие задания	29
Музыкальные термины	32



*Подписано в печать 22.07.2004 г. Формат 60x90/8. Печать офсетная.
Усл. печ. л. 4,0. Тираж 15 000 экз. Заказ № 293.*

Издатель: Калинин В.В. -109369 Москва, а/я 19.

ОАО «Московская типография № 6», 115088 Москва, Южнопортовая ул., 24